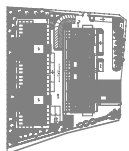


PROGETTO PER LA REALIZZAZIONE
DI UN COMPLESSO RESIDENZIALE
SITO IN MESSINA, VILL. SAN'AGATA, VIA CAPORALE
(C.E. Assessessoria, ai sensi della L. 11.6.1976, del 14/07/08 prot. n. 11768)
VARIANTE IN CORSO D'OPERA



PLANIMETRIA a quota 18,65

PROGETTO ESECUTIVO ARCHITETTONICO

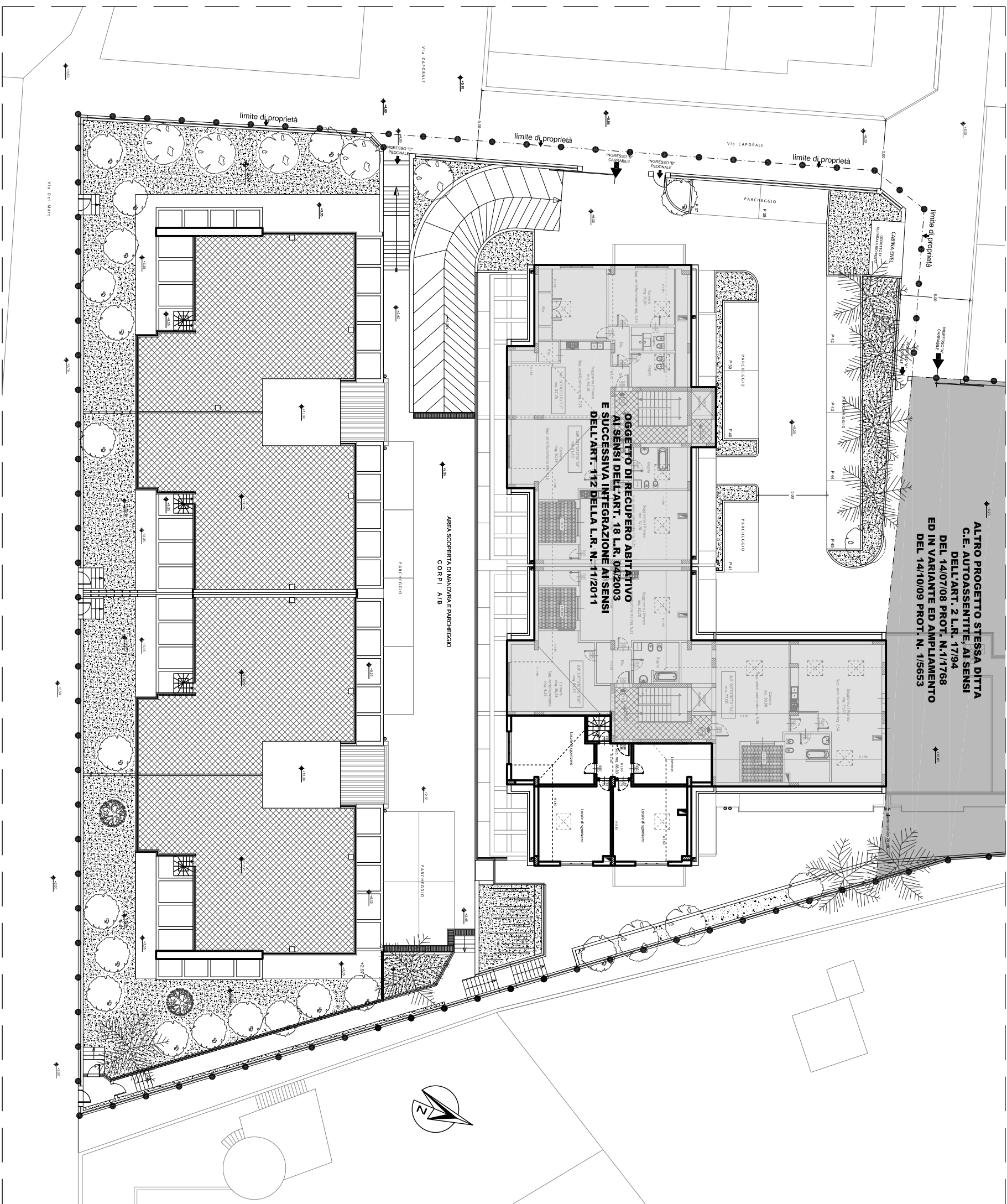
EA-009
SCALA 1:100
PROVA 1/1



PROGETTISTA E DIR. LAVORI:
Dott. M.S.
Vincenzo FRANZA

Dott. M.S.
Silvestro POLIZZI

Dott. Arch.
Vincenzo BITTO



PLANIMETRIA a quota 18,65